

Autot palveluineen 2025-2027 (2029)

Yhteishankinnan keskeinen sisältö ja
tukimateriaali asiakkaille liittymisten
valmisteluun

6/2024



Autot palveluineen 2025-2027 (2029)

Hanselin projektiryhmä



Joel Hakala
johtava konsultti,
projektipäällikkö
Hansel Oy



Mika Saarinen
kategoriapäällikkö
Ajoneuvo- ja logistiikkapalvelut
Hansel Oy



Petri Muranen
johtava juristi
Hansel Oy

Sisältö

- Tavoitteet ja edut
- Konsepti ja toimintamalli
- Yhteishankinnan rakenne
- Tietoja autoista puitejärjestelyittäin (1–20)
- Mitä huomioida liittymisten valmistelussa?
- Liittymisten tekeminen
- Kilpailutusten alustava aikataulu
- Miten päästä vaikuttamaan suunnitteluun?
- Yhteyshenkilöt

Tavoitteet ja edut

Tavoitteet

- Tavoitteena on, että Autot palveluineen 2025-2027 (2029) -puitejärjestelyt kattavat niihin liittyneiden valtio- ja kunta-organisaatioiden tarpeiden mukaisten autoluokkien henkilö-, paketti- ja (kevyt) kuorma-autoiksi rekisteröitävien autojen hankintatarpeet.
- Tavoitteena on myös, että saatavilla tulee olemaan erilaisilla korimalleilla olevia autoja erilaisiin asiakkaiden tarpeisiin. Saatavilla tulee olemaan bensiini- ja diesel -autojen lisäksi ainakin myös ladattavia hybridejä (PHEV) sekä täyssähköautoja (BEV).
- Hankinnan kohteeseen sisältyy myös palveluja, kuten autojen varustelupalvelut, jolloin asiakkailla on mahdollisuus saada autot varusteluna joko perusvarusteiden ja tarvittaessa asiakaskohtaisin varustein varusteluna ”yhden luukun” kautta autotoimittajilta. Hankinnan kohteeseen sisällytetään myös vapaaehtoisesti tarjottavana palveluna autojen huolenpitosopimukset eli uuden auton yhteydessä hankittavat kiinteä kk-hintaiset (€/auto/kk) huolto- ja korjaussopimukset ko. autolle.
- Kilpailutettuja autoja voisi hankkia sekä ostohankintoina, että leasingrahoitettavaksi joko Hanselin erillisellä autojen leasingpalvelujen hankintaratkaisulla tai asiakkaan käyttämän muun rahoittajan toimesta.

Edut

- Kattava valikoima erilaisia autoja erilaisiin hankintatarpeisiin
 - Puitejärjestelyihin kilpailutetaan bensiini- ja dieselautojen lisäksi myös ladattavia hybridejä (PHEV) ja täyssähköautoja (BEV)
- Voit varustaa autosi tarpeidesi mukaan
- Hyvät sopimusehdot
- Kilpailukykyiset hinnat
- Voit ilmoittautua asiakastyöryhmään, jossa voit vaikuttaa kilpailutettavan hankinnan sisältöön
- Vähennät omasta kilpailutuksesta aiheutuvia kustannuksia
- Turvaat organisaatiosi hankintojen lainmukaisuuden
- Sopimustoimittajien soveltuvuus tarkistettu
- Hanselin asiantuntijoiden tuki sopimuskauden aikana (esimerkiksi asiakkaan edunvalvonta ja toimittajahallinta)

Konsepti ja toimintamalli

Konsepti

- Yhteishankinta suunnitellaan yhdessä julkishallinnon organisaatioiden kanssa valtiohallinnon ja kuntaorganisaatioiden hankintatarpeisiin.
- Autot palveluineen 2025-2027 (2029) muodostuu useista puitejärjestelystä (esim. ”Pick-up-autot”).
- Kuhunkin puitejärjestelyyn (esim. ”Pick-up-autot”) kilpailutetaan puitejärjestelyn kilpailutusvaiheessa autojen sopimusmallisto, joka koostuu erimerkkisistä autoista. Sopimusmallisto elää sopimuskaudella puitesopimusehtojen asettamissa rajoissa.
- Puitejärjestelyihin tulee liittyä liittymisajan puitteissa. Vain niitä puitejärjestelyjä voi hyödyntää, joihin on liittynyt.

Toimintamalli

- Toimintamalli sopimuskauden aikaisissa hankinnoissa on kunkin puitejärjestelyn (esim. ”Pick-up-autot”) sisäinen kilpailutus (eli ns. kevennetty kilpailutus), jossa asiakas määrittää autoa ja sen varustelua sekä palveluja koskevat vaatimukset, joista vertailuhinnaltaan halvin puitesopimuksen ja asiakkaan asettamat vaatimukset täyttävä tarjous voittaa kilpailun.
- Sopimuskauden aikaiset hankinnat tehdään Hanselin verkkopalvelussa olevan, helppokäyttöisen autojen tutustumis- ja hankintakanava Ajoneuvopalvelun kautta sähköisesti. Kunkin puitejärjestelyn (esim. ”Pick-up-autot”) sisäisessä kilpailutuksessa asiakas voi kilpailuttaa yhden auton palveluineen tai useita autoja palveluineen esim. pidemmälle toimituskaudelle (vaikkapa 20 samanlaista autoa joiden toimitukset asiakkaan määrittelemällä toimituskaudella).

• Puitesopimukseen kuuluvien autojen tietoja voi selailla osiossa ”Autoihin tutustuminen”

© Hansel Oy

• Kilpailutukset löytyvät osiosta ”Kilpailutukset”

Tilauksennumero	Osoite	Kilpailutuksen nimi	Määrä	Kilpailutuspäivä	Status
10043	HANSEL TESTI	Skautit 10012021	10.1.2021 20.25	Päätty Päättö	Lähtenyt
10038	TESTI 0012021	Tilaukset	8.1.2021 19:50	Päätty Päättö	Lähtenyt
10047	HANSELtesti	Testi 22012021 - 1	22.1.2021 14:00	Päätty Päättö	Käynnissä

© Hansel Oy

Yhteishankinnan rakenne

Puitejärjestelyt 1-20

1. Kompaktit kaupunkiautot
2. Kaupunkiautot
3. Pienen keskiluokan autot
4. Suuren keskiluokan autot
5. Suuret henkilöautot
6. Tila-autot
7. Suuret tila-autot ja pikkubussit
8. Pienet pakettiautorunkoiset autot
9. Keskikokoiset pakettiautorunkoiset autot
10. Suuret pakettiautorunkoiset autot
11. Pick-up-autot
12. Pienet katumaasturit ja pienet maastoautot
13. Keskikokoiset katumaasturit ja keskikokoiset maastoautot
14. Suuret katumaasturit ja suuret maastoautot
15. Monikäyttömaastoautot
16. Pitkät nelioviset henkilöautot
17. Henkilöpartioautot
18. Pakettiautorunkoiset partioautot
19. Isot partioautot
20. Katu- ja maastopartioautot

Hankinnan kohde

- **Puitejärjestelykohtaiset autot**

- Puitejärjestelyjen (1–20) sopimusmallistoihin kuuluvat autot.

- **Auton hintaan sisältyvät palvelut (samat palvelut kaikissa puitejärjestelyissä)**

- **auton luovutusta edeltävät palvelut,**

- Toimittaja vastaa siitä, että auto on maahantulotarkastettu, luovutushuollettu sekä tarvittaessa katsastettu, puhdas ja nestesäiliöt (muun ohella polttoaine, lasinpesuneste sekä mahdollinen AdBlue tai vastaava) täytetty täyteen.

- Toimittaja rekisteröi ilman eri veloitusta auton Liikenne- ja viestintävirasto Traficomien Liikenneasioiden rekisteriin asiakkaan puolesta, ellei toisin ole asiakkaan kanssa tilaamisen yhteydessä sovittu.

- Jos asiakas autotilauksen yhteydessä ilmoittaa auton vakuuttamista koskevat tiedot, toimittaja vakuuttaa auton asiakkaan ilmoittamien tietojen ja Liikenne- ja viestintävirasto Traficomien ohjeiden mukaisesti. Toimittajan tulee varmistua asiakkaan oikeudesta käyttää Hanselin autovakuutusta koskevaa puitesopimusta tai mitä muuta vakuutusta asiakas käyttää. Selvyyden vuoksi todetaan, että vakuutusmaksun maksaa aina asiakas.

- **dokumentaatiopalvelut,**

- Auton käyttöohjekirja suomenkielisenä, ellei asiakkaan kanssa ole sovittu käyttöohjekirjan toimittamisesta muulla kielellä.

- **käyttöönottokoulutuspalvelut**

- Asiakkaan pyynnöstä toimittajan järjestämä auton käyttöönottokoulutus, yksi koulutuskerta.

Hankinnan kohde

- **Lisämaksulliset palvelut**

- **auton toimittamiseen liittyvät palvelut,**

- Toimitusehto TOP Asiakkaan ilmoittama paikka

- **lisädokumentaatiopalvelut,**

- Asiakkaan niin edellyttäessä toimittaja toimittaa autoa koskevan lisädokumentaation, kuten korjaamokäsikirjat tai sähköisen aineiston käyttöoikeuden asiakkaalle siltä osin kuin se on julkista.

- **lisäkoulutuspalvelut**

- Asiakkaan niin edellyttäessä toimittaja järjestää auton lisäkoulutuksen asiakkaan määrittämälle henkilömäärälle asiakkaan määrittämässä paikassa.

- **auton varustelupalvelut**

- Puitejärjestelyn hankinnan kohteeseen kuuluvat alla mainitut autojen varustelupalvelut.
 - Suunnittelupalvelut
 - Tarvikkeiden hankinta
 - Varustelu- ja asennustyöt
 - Varustellun auton käyttöön liittyvä dokumentaatio
 - Varustelustaan puretun auton myymiseen tai käytöstä poistamiseen liittyvät palvelut

Hankinnan kohde

■ Lisämaksulliset palvelut

■ **Huolenpitosopimukseen liittyvät palvelut** (vapaaehtoisesti tarjottava palvelu)

- Toimittaja tarjoaa huolenpitosopimukseen liittyvät palvelut puitesopimuksensa automerkille määrittämiensä huoltopisteiden kautta.
- Asiakkaan ja toimittajan välillä laaditaan kirjallinen kuukausihinnoiteltava huolenpitosopimus (€/auto/kk).
- Huolenpitosopimukseen liittyvät palvelut sisältävät vähintään seuraavat asiat:
 - auton valmistajan ohjeistuksen mukaiset määräaikaishuollot,
 - asiakkaan auton käyttöprofiilin mukaisesta kulumisesta aiheutuneet korjaukset siten, että auto pidetään turvallisessa ja luotettavassa käyttökunnossa,
 - katsastustarkastukset ja
 - asiakkaan niin edellyttäessä myös asiakaskohtaisen varustelun huolenpitopalvelut.
- Asiakas ja toimittaja sopivat huolenpitosopimuksessa vähintään seuraavista vähimmäisvaatimuksista:
 - huolenpitosopimuksen sopimuskausi,
 - ajokilometrimäärä,
 - auton käyttöprofiili,
 - huoltopisteet, jossa palvelua tuotetaan ja
 - asiakkaan ja toimittajan sitoutuminen hyvittämään toisilleen sovitun ajanjakson ajosuoritteen muutoksesta aiheutuvat kustannukset.
- Asiakas ja toimittaja voivat sopia huolenpitosopimuksessa muun ohella myös auton määräaikaishuoltoihin, katsastustarkastuksiin tai korjaukseen noudosta asiakkaalta ja/tai palauttamisesta asiakkaalle sekä sijaisauton toimittamisesta.

Esimerkkejä siitä, mihin tarkoitukseen autoja on aiemmin hankittu ja varusteltu

- Asiakkaan teknisten järjestelmien huoltoautoiksi
- Ateria- ja puhtauspalvelujen autoiksi
- Autoja yleiskäyttöön vakio- ja yleisin tehdaslisävarustein
- Edustustojen kanslia-autoiksi
- Erityislääketieteen erityisajoneuvoiksi
- Erityisvarustelluiksi inva-autoiksi
- Kaukolämpöverkon kunnossapidon työryhmäajoneuvoiksi
- Kehitysvammalääketieteen ja apuvälineyksikön yhteiskäyttöautoiksi
- Kiinteistönhuoltoautoiksi
- Koira-autoiksi
- Kulttuuripalvelujen pakettiautoiksi
- Kunnossapidon huoltoautoiksi
- Kuntien ja kaupunkien kotihoitopalvelujen yhteiskäyttöautoiksi
- Lasten ja perheiden palveluautoiksi
- Lastensuojelun pikkubusseiksi
- Liikkuviksi mittausajoneuvoiksi
- Logistiikan liikenneopetusautoiksi
- Merijärjestelmien huoltoajoneuvoiksi
- Näytteiden kuljetukseen lämpösäädellyiksi autoiksi
- Pelastusajoneuvoiksi
- Pelastustoimen kenttäjohtoautoiksi
- Pick-up-autoja petoseurantaa ja kalankuljetuksia varten
- Pysäköinninvalvonnan autoiksi
- Sosiaalisen kuntoutuksen pikkubusseiksi
- Sähköyhtiöiden päivystysautoiksi
- Tiedonkeruuajoneuvoiksi
- Turvallisuusviranomaisten partioautoiksi ja kenttäjohtoautoiksi
- TV-kuvausautoiksi
- Ylimmän johdon kuljetuksia varten

Taustatietoja autoista puitejärjestelyittäin (1–20)

1. Kompaktit kaupunkiautot

Joitain esimerkkejä tähän puitejärjestelyyn mahdollisesti tarjottavissa olevista autoista



Hyundai i10



Suzuki Ignis



Kia Picanto

- Kompaktit kaupunkiautot ovat pieniä, ketteriä ja usein melko taloudellisia ajoneuvoja, jotka on suunniteltu erityisesti kaupunkiympäristöön, jossa ne ovat pienen kokonsa ansiosta helppoja käsitellä ja pysäköidä. Markkinoilla sekä bensiini-, että täyssähköautoina (BEV).
- Tällaisia autoja hankittu varsinkin kotihoidon autoiksi.
- Tällaisten autojen suuntaa-antava esimerkinomainen keskimääräinen yleinen hinta perusvarustein sis. auton hinnan ja autoveron, ALV 0% esim: Bensiini ~ 17 000 €, täyssähköautot (BEV) ~ 25 000 €.

2. Kaupunkiautot

Joitain esimerkkejä tähän puitejärjestelyyn mahdollisesti tarjottavissa olevista autoista



Peugeot 208



Hyundai Kona



Skoda Fabia



Toyota Yaris

- Kaupunkiautot ovat suunniteltu tarjoamaan käytännöllisyyttä ja mukavuutta kaupunkiympäristössä ajamiseen, mutta soveltuvat tarvittaessa myös pidemmille matkoille. Ne ovat tyypillisesti pieniä tai keskikokoisia autoja, jotka ovat tunnettuja niiden ketteryydestä, polttoainetaloudellisuudesta ja helposta parkkeerauksesta tiiviissä kaupunkiolosuhteissa. Markkinoilla sekä bensiini-, että täyssähköautoina (BEV).
- Tällaisia autoja hankittu mm. kotihoidon autoiksi.
- Tällaisten autojen suuntaa-antava esimerkinomainen keskimääräinen yleinen hinta perusvarustein sis. auton hinnan ja autoveron, ALV 0% esim: bensiini ~ 22 000 €, täyssähköautot (BEV) ~ 33 000 €.

3. Pienen keskiluokan autot

Joitain esimerkkejä tähän puitejärjestelyyn mahdollisesti tarjottavissa olevista autoista



Hyundai i30



Skoda Octavia



Toyota Corolla



Volkswagen Golf

- Pienen keskiluokan autoihin lukeutuvat mallit, jotka sijoittuvat kokonsa ja varustelunsa puolesta kaupunkiautojen ja suuren keskiluokan autojen välimaastoon. Nämä autot tarjoavat yleensä enemmän tilaa ja mukavuutta kuin pienimmät kaupunkiautot, mutta ovat silti kohtuullisen hintaisia ja taloudellisia käyttää. Pienen keskiluokan autoja arvostetaan niiden monipuolisuuden, kohtuullisen polttoaineenkulutuksen ja kattavien varusteluvaihtoehtojen vuoksi. Ne sopivat erinomaisesti niin kaupunkiajoon kuin pidemmillekin matkoille.
- Pienen keskiluokan autoissa on usein tarjolla laaja valikoima varustelutasoja ja voimanlähteitä, mukaan lukien polttomoottori-, hybridi- ja sähkövaihtoehdot. Tällaisia autoja hankittu monenlaiseen käyttöön mm. kunnille ja joillekin turvallisuusviranomaisille sekä työsuhdeautoiksi.
- Tällaisten autojen suuntaa-antava esimerkinomainen keskimääräinen yleinen hinta perusvarustein sis. auton hinnan ja autoveron, ALV 0% esim: Bensiini ~ 28 000 €, diesel ~ 35 000€ €, plug-in hybrid (PHEV) ~ 31 000 €, täyssähköautot (BEV) ~ 36 000 €.

4. Suuren keskiluokan autot

Joitain esimerkkejä tähän puitejärjestelyyn mahdollisesti tarjottavissa olevista autoista



Mazda Mazda6



Peugeot 508



Skoda Superb



Volkswagen Passat

- Suuren keskiluokan autot tarjoavat enemmän tilaa, mukavuutta ja usein korkeamman varustelutason verrattuna pienen keskiluokan autoihin. Ne ovat suosittuja perheiden, pitkän matkan ajajien ja niiden keskuudessa, jotka arvostavat ajomukavuutta ja suorituskykyä. Tässä luokassa autot ovat yleensä mm. sedan-, ja farmarimalleja, jotka tarjoavat laajat tilat matkustajille ja tavaroille.
- Suuren keskiluokan autoissa on yleensä tehokkaammat moottorit ja kehittyneemmät alustateknologiat verrattuna pienempiin malleihin. Tämän luokan autoissa on usein korkea varustelutaso, johon kuuluu viimeisintä teknologiaa turvallisuus-, viihde- ja informaatiojärjestelmissä.
- Näissä autoissa on usein tarjolla kattava valikoima varustelutasoja ja voimanlähteitä, kuten polttomoottori- ja plug-in hybridi (PHEV) vaihtoehtoja. Tällaisia autoja on hankittu mm. turvallisuusviranomaisille operatiiviseen kenttäkäyttöön varusteltaviksi.
- Tällaisten autojen suuntaa-antava esimerkinomainen keskimääräinen yleinen hinta perusvarustein sis. auton hinnan ja autoveron, ALV 0% esim: Bensiini ~ 33 000 €, diesel ~ 44 000€, plug-in hybrid (PHEV) ~ 42 000 €.

5. Suuret henkilöautot

Joitain esimerkkejä tähän puitejärjestelyyn mahdollisesti tarjottavissa olevista autoista



DS DS9



BMW 5-sarja



Audi A6



Mercedes-Benz E-sarja

- Suuret henkilöautot edustavat autoteollisuuden parhaita ratkaisuja luokassaan, edistyksellistä teknologiaa, huippuluokan mukavuutta ja työskentelymahdollisuuksia takana matkustavalle sekä erinomaista suorituskykyä. Ne on suunniteltu erityisesti vastaamaan vaativienkin kuljettajien tarpeita ja vaativia henkilökuljetuksia ja ne soveltuvat erinomaisesti pitkien matkojen maantieajoon myös haastavissa olosuhteissa ja pimeällä.
- Vaativiin henkilökuljetuksiin tuo turvallisuutta kehittyneet valo- ja havaitsemisjärjestelmät, jotka auttavat kuljettajaa näkemään pimeässä paremmin kuin pelkillä perinteisillä ajovaloilla. Nämä järjestelmät voivat käyttää esim. infrapunakameroita tai muuta sensortechnologiaa havaitakseen esim. jalankulkijat, eläimet tai muut esteet tiellä, jotka eivät välttämättä ole nähtävissä paljain silmin pimeässä.
- Näissä autoissa on usein tarjolla kattava valikoima varustelutasoja ja voimanlähteinä näissä autoissa on usein plug-in hybridi (PHEV) tai diesel, autot ovat usein saatavilla myös nelivetoisina. Tällaisia autoja on hankittu mm. ylimmän johdon kuljetuksiin, joissa ajoneuvolla usein liikutaan pitkiäkin matkoja eripuolilla Suomea vaativissakin olosuhteissa ja aikoina.
- Tällaisten autojen suuntaa-antava esimerkinomainen keskimääräinen yleinen hinta perusvarustein sis. auton hinnan ja autoveron, ALV 0% esim: diesel ~ 52 000 €, Plug-in hybrid (PHEV) ~ 60 000 €, täyssähkö (BEV) ~ 79 000 €.

6. Tila-autot

Joitain esimerkkejä tähän puitejärjestelyyn mahdollisesti tarjottavissa olevista autoista



Citroen Berlingo



Ford Grand Tourneo Connect



Opel Combo



Volkswagen Caddy

- Tila-autot ovat monipuolisia ajoneuvoja, jotka tarjoavat runsaasti tilaa matkustajille ja/tai tavaroille. Niiden suunnittelussa keskeisiä tekijöitä ovat tilavuus, mukavuus ja käytännöllisyys. Tämä tekee niistä erinomaisen valinnan erilaisiin käyttötarkoituksiin, erityisesti organisaatioiden ja yritysten tarpeisiin.
- Näissä ajoneuvoissa on usein korkea katto ja liukuovet, mikä tekee niistä helposti lähestyttäviä ja mahdollistaa sujuvan sisään- ja uloskäynnin. Istuinjärjestelyt ovat joustavia, ja usein istuimet voidaan taittaa tai poistaa kokonaan lisätilan luomiseksi. Tämä tekee tila-autoista ihanteellisen valinnan esim. pienien ryhmien kuljettamiseen. Tila-autot soveltuvat monenlaisiin käyttötarkoituksiin. Lisäksi joissakin malleissa on saatavilla neliveto, mikä parantaa niiden suorituskykyä haastavissa ajo-olosuhteissa.
- Näissä autoissa on usein voimanlähteinä diesel- tai sähkömoottori (BEV). Tällaisia autoja on hankittu mm. turvallisuusviranomaisille erilaisiin käyttötarkoituksiin varusteltuina.
- Tällaisten autojen suuntaa-antava esimerkinomainen keskimääräinen yleinen hinta perusvarustein sis. auton hinnan ja autoveron, ALV 0% esim: Bensiini ~ 35 000 €, diesel ~ 40 000 €, täyssähkö (BEV) ~ 35 000 €.

7. Suuret tila-autot ja pikkubussit

Joitain esimerkkejä tähän puitejärjestelyyn mahdollisesti tarjottavissa olevista autoista



Peugeot Traveller



Mercedes-Benz Vito / V



Volkswagen Multivan



Toyota Proace Verso

- Suuret tila-autot ja pikkubussit ovat monipuolisempia ja tilavampia vaihtoehtoja kuin perinteiset tila-autot. Niiden suunnittelussa korostuvat erityisesti tilavuus, mukavuus ja monikäyttöisyys suurempien matkustaja- ja kuormamäärien kuljettamiseen.
- Nämä ajoneuvot soveltuvat organisaatioille esim. työntekijöiden kuljettamiseen työmaalle tai erilaisiin tapahtumiin. Myös edustuskäyttöön, kun halutaan tarjota erityistä mukavuutta ja tilaa. Suurissa tila-autoissa ja pikkubusseissa on usein jopa 7-9 istuinpaikkaa, ja ne tarjoavat runsaasti tilaa matkustajille sekä heidän tavaroilleen. Istuinjärjestelyt ovat muunneltavissa, mikä mahdollistaa ajoneuvon sisätilan tehokkaan hyödyntämisen.
- Tällaisia ajoneuvoja hankintaa usein mm. turvallisuusviranomaisten tai muiden viranomaisten käyttöön, kun tarvitaan tilavaa, näitä autoja hankintaan usein myös nelivetoisina.
- Näissä autoissa on usein voimanlähteinä diesel- tai sähkömoottori (BEV). Tällaisia autoja on hankittu mm. turvallisuusviranomaisille erilaisiin käyttötarkoituksiin varusteltuina.
- Tällaisten autojen suuntaa-antava keskimääräinen yleinen hinta perusvarustein sis. auton hinnan ja autoveron, ALV 0%: Diesel ~ 65 000 €, täyssähkö (BEV) ~ 56 000 €.

8. Pienet pakettiautorunkoiset autot

Joitain esimerkkejä tähän puitejärjestelyyn mahdollisesti tarjottavissa olevista autoista



Peugeot Partner



Opel Combo



Renault Kangoo



Volkswagen Caddy Cargo

- Pienet pakettiautorunkoiset autot ovat erittäin monipuolisia ja käytännöllisiä ajoneuvoja, jotka soveltuvat monenlaisiin tehtäviin. Ne tarjoavat hyvän tasapainon tilavuuden, taloudellisuuden ja ajettavuuden välillä, mikä tekee niistä erinomaisia vaihtoehtoja sekä kaupalliseen että julkishallinnon käyttöön.
- Tällaisia ajoneuvoja on hankittu julkishallinnon kunnossapidon, kiinteistönhoidon ja infrastruktuuriprojektien tehtäviin. Ne ovat ihanteellisia ajoneuvoja esim. työkalujen ja tarvikkeiden kuljettamiseen eri kohteisiin. Sosiaali- ja terveyssektorilla pienet pakettiautorunkoiset autot voivat toimia tehokkaina työvälineinä, esimerkiksi kotisairaanhoidon, jos tarvitaan tilaa lääketieteellisille laitteille ja tarvikkeille.
- Näissä autoissa on usein voimanlähteinä diesel- tai sähkömoottori (BEV).
- Tällaisten autojen suuntaa-antava keskimääräinen yleinen hinta perusvarustein sis. auton hinnan ja autoveron, ALV 0%: Diesel ~ 25 000 €, täyssähkö (BEV) ~ 37 000 €.

9. Keskikokoiset pakettiautorunkoiset autot

Joitain esimerkkejä tähän puitejärjestelyyn mahdollisesti tarjottavissa olevista autoista



Citroën Jumpy



Mercedes-Benz Vito



Ford Transit Custom



Volkswagen Transporter

- Keskikokoiset pakettiautorunkoiset autot on suunniteltu tarjoamaan lisää tilaa ja kantavuutta verrattuna pienempiin pakettiautorunkoisiin autoihin, säilyttäen samalla kohtuullisen koon ja ketteryyden. Ne ovat erittäin monipuolisia ajoneuvoja, jotka soveltuvat laajaan valikoimaan tehtäviä ja ovat erityisen tärkeitä työkaluja julkishallinnolle, viranomaisille ja yrityksille, jotka tarvitsevat luotettavaa ja monikäyttöistä kuljetuskapasiteettia.
- Keskikokoiset pakettiautorunkoiset autot tarjoavat huomattavasti tilaa tavaroille, minkä ansiosta ne soveltuvat erinomaisesti suurempienkin kuormien kuljetukseen. Monet mallit tarjoavat erilaisia korivaihtoehtoja, kuten lyhyt ja pitkä akseliväli, matala ja korkea katto, mikä tekee niistä soveltuvia monenlaisiin käyttötarkoituksiin.
- Tällaisia ajoneuvoja on hankittu laajalti julkishallinnon tarpeisiin. Tällaisia ajoneuvoja voidaan varustella asiakaskohtaisesti erilaisilla hyllystöillä, laatikostoilla ja muilla varusteilla, jotka täyttävät erityiset tarpeet, kuten kylmäkuljetukset tai erikoistyökalujen kuljetus, tällaisia autoja varustellaan myös mm. turvallisuusviranomaisten operatiiviseen kenttäkäyttöön erilaisiin tehtäviin. Näitä autoja hankitaan usein myös nelivetoisina. Näissä autoissa on usein voimanlähteinä diesel- tai sähkömoottori (BEV).
- Tällaisten autojen suuntaa-antava keskimääräinen yleinen hinta perusvarustein sis. auton hinnan ja autoveron, ALV 0%: Diesel ~ 48 000 €, täyssähkö (BEV) ~ 46 000 €.

10. Suuret pakettiautorunkoiset autot

Joitain esimerkkejä tähän puitejärjestelyyn mahdollisesti tarjottavissa olevista autoista



Ford Transit



Mercedes-Benz Sprinter



Volkswagen Crafter

- Suuret pakettiautorunkoiset autot ovat markkinoiden tilavimpia ja monikäyttöisimpiä ajoneuvoja, jotka tarjoavat huomattavasti lastitilaa ja monipuoliset varustelumahdollisuudet. Nämä ajoneuvot on suunniteltu kestäämään raskasta käyttöä ja suuria kuormia, mikä tekee niistä ihanteellisen valinnan erilaisiin ammattikäyttöön ja julkishallinnon tehtäviin.
- Suuret pakettiautorunkoiset autot tarjoavat valtavan määrän tilaa tavaroille ja varusteille. Niissä on usein eri pituisia ja korkeita versioita, jotka mahdollistavat suurtenkin esineiden tai suuren määrän materiaalin kuljettamisen. Ne ovat kattavasti muunneltavissa ja ne voidaan räätälöidä vastaamaan tarkkoja käyttötarpeita, esimerkiksi asentamalla hyllyjä, työasemia tai erikoisvarusteita.
- Tällaisia ajoneuvoja on hankittu laajalti julkishallinnon tarpeisiin. Tällaisia ajoneuvoja voidaan varustella asiakaskohtaisesti viranomaisten käyttöön esimerkiksi liikkuviksi laboratorioiksi, ambulansseiksi tai koulutustiloiksi, tarjoten räätälöidyn alustan monenlaisille sovelluksille, kuten komentokeskuksiksi tai erikoisyksiköiksi. Näitä ajoneuvoja hankitaan usein nelivetoisina, voimanlähteinä on usein dieselmoottori, myös täyssähkömalleja (BEV) on markkinoilla.
- Tällaisten autojen suuntaa-antava keskimääräinen yleinen hinta perusvarustein sis. auton hinnan ja autoveron, ALV 0%:
Diesel ~ 58 000 €, täyssähkö (BEV) ~ 63 000 €.

11. Pick-up autot

Joitain esimerkkejä tähän puitejärjestelyyn mahdollisesti tarjottavissa olevista autoista



Volkswagen Amarok



Toyota Hilux



Ford Ranger



Isuzu D-Max

- Pick-up autot ovat erittäin suosittuja niiden monikäyttöisyyden, kestävyiden ja maastoajo-ominaisuuksien vuoksi. Nämä ajoneuvot on suunniteltu tarjoamaan vankan alustan sekä tilavan ja avoimen tavaratilan, joka tekee niistä ihanteellisen valinnan erilaisiin käyttötarkoituksiin, erityisesti kun tarvitaan hyvää suorituskykyä vaikeakulkuisessa maastossa tai suurta kantavuutta. Pick-up autot pystyvät vetämään suuria perävaunumassoja, mikä tekee niistä sopivia kaluston ja materiaalien kuljetukseen. Pick-up autot hankitaan useimmiten nelivetoisina.
- Pick-upit ovat suosittuja viranomaisten keskuudessa erityisesti alueilla, joilla tarvitaan hyvää maastoajo-ominaisuutta ja kuljetuskapasiteettia. Ne voidaan varustaa viestintä- ja valvontalaitteistolla, sammutusvälineillä tai muilla erikoisvarusteilla. Esimerkkejä räätälöinnistä ovat viestintävälineiden asennus, ensiapu- ja pelastusvarusteet, kustomoidut työkalulaatikot ja säilytysjärjestelmät, vinssit sekä erikoisvalaistus ja äänimerkkilaitteet viranomaiskäyttöön. Kiinteistönhoidon tarpeisiin pick-up autoja voidaan varustella mm. lumenaurausvarustuksella.
- Tällaisten autojen suuntaa-antava keskimääräinen yleinen hinta perusvarustein sis. auton hinnan ja autoveron, ALV 0%: Diesel ~ 50 000 €.

12. Pienet katumaasturit ja pienet maastoautot

Joitain esimerkkejä tähän puitejärjestelyyn mahdollisesti tarjottavissa olevista autoista



Dacia Duster



Peugeot 3008



Skoda Kamiq



Nissan Qashqai

- Pienet katumaasturit ja maastoautot yhdistävät henkilöauton mukavuuden ja ajettavuuden maastoautojen korkeampaan maavaraan ja parempaan suorituskykyyn vaikeakulkuisessa maastossa. Niiden suosio on kasvanut merkittävästi viime vuosina, kiitos niiden monipuolisuuden ja käytännöllisyyden. Tällaiset ajoneuvot soveltuvat monenlaisiin tehtäviin, ja ne voivat palvella erinomaisesti julkishallintoa ja viranomaisia monin tavoin.
- Pienet katumaasturit ja maastoautot sopivat hyvin esimerkiksi kunnallisten palveluiden, kuten sosiaali- ja terveyspalveluiden tai kiinteistöhuollon, käyttöön. Niiden avulla voidaan kuljettaa henkilöstöä ja tarvikkeita myös vaikeammin saavutettaville alueille. Pienet katumaasturit ja pienet maastoautot hankintaan usein nelivetoisina.
- Pienet katumaasturit ja maastoautot voidaan varustaa erilaisilla viestintä- ja valvontalaitteilla, radiolaitteilla ja kamerajärjestelmillä. Niihin on mahdollisuus lisätä esimerkiksi kylmälaukkuja lääketieteellisiä kuljetuksia varten, hyllyjä ja säilytystiloja työkaluille ja tarvikkeille tai erikoisvalaistusta ja merkinantolaitteita viranomaiskäyttöön.
- Tällaisten autojen suuntaa-antava keskimääräinen yleinen hinta perusvarustein sis. auton hinnan ja autoveron, ALV 0%: Bensiini ~ 22 000 €, diesel ~ 23 000€ €, plug-in hybrid (PHEV) ~ 41 000 €, täyssähköautot (BEV) ~ 45 000 € **HANSEL**

13. Keskikokoiset katumaasturit ja keskikokoiset maastoautot

Joitain esimerkkejä tähän puitejärjestelyyn mahdollisesti tarjottavissa olevista autoista



Audi Q3



Ford Kuga



Toyota RAV4



Volkswagen Tiguan

- Keskikokoiset katumaasturit ja maastoautot ovat suosittuja niiden monipuolisuuden, suorituskyvyn ja tilavuuden ansiosta. Ne tarjoavat hyvän yhdistelmän henkilöauton mukavuutta ja maastoajoneuvon suorituskykyä, mikä tekee niistä sopivia monenlaisiin käyttötarkoituksiin. Nämä autot tarjoavat yleensä tilavammat sisätilat ja suuremman tavaratilan verrattuna pienempiin katumaastureihin, sekä paremmat maastoajo-ominaisuudet ja suuremman vetokyvyn.
- Keskikokoisten katumaasturien ja maastoautojen tilavuus ja monipuolisuus tekevät niistä sopivia erilaisiin viranomaisten tehtäviin, kuten sosiaalipalveluiden kotikäynteihin, kenttätöihin ja joihinkin partio- ja valvontatehtäviin. Ne voidaan varustaa lisävaloilla, viestintälaitteilla ja muilla erikoisvarusteilla tehtävän vaatimusten mukaisesti. Asiakaskohtaisella varustelulla ne soveltuvat myös erityistehtäviin, kuten lääketieteellisiin kuljetuksiin tai tekniseen huoltoon paikan päällä.
- Keskikokoiset katumaasturit ja keskikokoiset maastoautot hankintaan usein nelivetoisina.
- Tällaisten autojen suuntaa-antava keskimääräinen yleinen hinta perusvarustein sis. auton hinnan ja autoveron, ALV 0%: Bensiini ~ 36 000 €, diesel ~ 40 000€ €, plug-in hybrid (PHEV) ~ 43 000 €, täyssähköautot (BEV) ~ 45 000 €.

14. Suuret katumaasturit ja suuret maastoautot

Joitain esimerkkejä tähän puitejärjestelyyn mahdollisesti tarjottavissa olevista autoista



Mercedes-Benz GLE



Hyundai Santa Fe



Skoda Kodiaq



Kia Sorento

- Suuret katumaasturit ja maastoautot edustavat ajoneuvojen luokkaa, joka tarjoaa eniten tilaa, mukavuutta ja suorituskykyä katumaasturien ja maastoautojen valikoimasta. Niiden suuri koko, korkea maavara ja usein tarjolla oleva tehokas nelivetojärjestelmä tekevät niistä erinomaisia valintoja monenlaisiin käyttötarkoituksiin, mukaan lukien vaativat ammattikäyttöön liittyvät tehtävät.
- Suuret katumaasturit ja maastoautot soveltuvat erinomaisesti julkishallinnon ja viranomaisten käyttöön, kuten esimerkiksi pelastuspalveluille ja muille viranomaisille, jotka tarvitsevat monikäyttöisiä ajoneuvoja tehtäviinsä. Niitä voidaan käyttää esimerkiksi johtoajoneuvoina, liikkuvina komentokeskuksina tai erikoiskuljetuksiin. Suuret katumaasturit ja maastoautot tarjoavat laajat mahdollisuudet asiakaskohtaiselle varustelulle, mukaan lukien viestintä- ja seurantalaitteet, erikoisvalaistus, sireenit, lääketieteelliset laitteet ja muut erikoisvarusteet tehtävän vaatimusten mukaisesti. Suuret katumaasturit ja suuret maastoautot hankintaan usein nelivetoisina.
- Tällaisten autojen suuntaa-antava keskimääräinen yleinen hinta perusvarustein sis. auton hinnan ja autoveron, ALV 0%: Bensiini ~ 42 000 €, diesel ~ 51 000€ €, plug-in hybrid (PHEV) ~ 60 000 €.

15. Monikäyttömaastoautot

Joitain esimerkkejä tähän puitejärjestelyyn mahdollisesti tarjottavissa olevista autoista



Jeep



Mercedes-Benz G



Ineos Grenadier

- Monikäyttömaastoautoja koskeva puitejärjestely suunnitellaan erityisesti turvallisuusviranomaisten hankintatarpeisiin.
- Monikäyttömaastoautoja käytetään erityistehtävissä ja vaikeissa olosuhteissa ja ne varustellaan usein turvallisuusviranomaisten tarpeisiin erityisvarusteluin.
- Monikäyttömaastoautoja tulee olemaan saatavilla myös suojattuna eli panssaroituna erityistarkoituksiin.
- Tällaisten autojen karkea, suuntaa-antava hintatieto on saatavilla tarvittaessa Hanselistä (mika.saarinen@hansel.fi)

16. Pitkät nelioviset henkilöautot

Joitain esimerkkejä tähän puitejärjestelyyn mahdollisesti tarjottavissa olevista autoista



Audi A8



BMW 7



Mercedes-Benz S

- Pitkät nelioviset henkilöautot kuuluvat edustavimpien autojen luokkaan, joita hankitaan kappalemäärällisesti vain vähän Suomen julkishallintoon. Ne on suunniteltu tarjoamaan erinomaista mukavuutta, turvallisuutta ja edustavuutta.
- Nämä autot soveltuvat erinomaisesti esimerkiksi ylimmän johdon edustustehtäviin, kuten valtionvierailuihin, virallisiin kokouksiin ja tapahtumiin. Nämä autot sopivat myös turvallisuuden kannalta kriittisiin kuljetuksiin, kuten ministerien, suurlähettiläiden ja muiden korkea-arvoisten virkamiesten kuljettamiseen, sillä autot voidaan varustaa erikoisturvallisuusominaisuuksilla, kuten esim. panssaroinnilla, sirpaleilta suojaavilla ikkunoilla ja erilaisilla rengaspaineiden hallintajärjestelmillä ja erikoisrenkailla.
- Varsinkin julkishallinnon tarpeisiin räätälöidyissä malleissa voi olla edistyneitä viestintävälineitä ja toimistoteknologiaa, kuten WiFi-yhteydet, satelliittipuhelimet ja työpöydät, jotka mahdollistavat työskentelyn liikkeellä ollessa.
- Tällaisten autojen suuntaa-antava keskimääräinen yleinen hinta perusvarustein sis. auton hinnan ja autoveron, ALV 0%: Plug-in hybrid (PHEV) ~ > 100 000 €

17. Henkilöpartioautot

Joitain esimerkkejä tähän puitejärjestelyyn mahdollisesti tarjottavissa olevista autoista, esimerkkipuvissa erilaisia viranomaisvarusteluja



Volkswagen Passat



Skoda Superb



Mercedes-Benz E

- Henkilöpartioautoja koskeva puitejärjestely suunnitellaan erityisesti turvallisuusviranomaisten hankintatarpeisiin.
- Henkilöpartioautoja käytetään erityisesti turvallisuusviranomaisten operatiivisessa kenttäkäytössä ja ne varustellaan usein turvallisuusviranomaisten tarpeisiin erityisvarusteluin.
- Tällaisten autojen karkea, suuntaa-antava hintatietoa on saatavilla tarvittaessa Hanselistä (mika.saarinen@hansel.fi)

18. Pakettiautorunkoiset partioautot

Joitain esimerkkejä tähän puitejärjestelyyn mahdollisesti tarjottavissa olevista autoista, esimerkkikuvissa erilaisia viranomaisvarusteluja



Volkswagen Transporter



Mercedes-Benz Vito

- Pakettiautorunkoisia partioautoja koskeva puitejärjestely suunnitellaan erityisesti turvallisuusviranomaisten hankintatarpeisiin.
- Pakettiautorunkoisia partioautoja käytetään erityisesti turvallisuusviranomaisten operatiivisessa kenttäkäytössä ja ne varustellaan usein turvallisuusviranomaisten tarpeisiin erityisvarusteluin.
- Tällaisten autojen karkea, suuntaa-antava hintatietoa on saatavilla tarvittaessa Hanselista (mika.saarinen@hansel.fi)

19. Isot partioautot

Joitain esimerkkejä tähän puitejärjestelyyn mahdollisesti tarjottavissa olevista autoista, esimerkkipuvissa erilaisia viranomaisvarusteluja



Volkswagen Crafter



Mercedes-Benz Sprinter

- Isoja partioautoja koskeva puitejärjestely suunnitellaan erityisesti turvallisuusviranomaisten hankintatarpeisiin.
- Isoja partioautoja käytetään erityisesti turvallisuusviranomaisten operatiivisessa kenttäkäytössä ja ne varustellaan usein turvallisuusviranomaisten tarpeisiin erityisvarusteluin.
- Tällaisten autojen karkea, suuntaa-antava hintatietoa on saatavilla tarvittaessa Hanselista (mika.saarinen@hansel.fi)

20. Katu- ja maastopartioautot

Joitain esimerkkikuvia viranomaisvarustetuista autoista



- Katu- ja maastopartioautoja koskeva puitejärjestely suunnitellaan erityisesti turvallisuusviranomaisten hankintatarpeisiin.
- Katu- ja maastopartioautot erityisesti turvallisuusviranomaisten operatiivisessa kenttäkäytössä ja ne varustellaan usein turvallisuusviranomaisten tarpeisiin erityisvarusteluin.
- Tällaisten autojen karkea, suuntaa-antava hintatietoa on saatavilla tarvittaessa Hanselista (mika.saarinen@hansel.fi)

Mitä huomioida liittymisten
tekemisessä?

TÄRKEÄÄ: Mitä huomioida liittymisten valmistelussa?

- Organisaatiosi voi liittyä yhteen tai useampaan puitejärjestelyistä (1–20) – vaikka niihin kaikkiin. Sopimuskaudella organisaatiosi voi hyödyntää vain niitä puitejärjestelyjä 1–20 joihin organisaatiosi on liittynyt.
- Selvitä nykytilanne organisaatiosi autohankintojen osalta: Millaisia autoja on hankittu ja millaisiin käyttötarkoituksiin. Mikäli organisaatiosi on tehnyt jo aiemmin autohankintoja Hanselin sopimuksin, saat aiemmin tehdyistä hankinnoista tietoa Hanselistä.
- Tiedäthän myös, että organisaatioilla on mahdollisuus saada tietoja organisaatiolle rekisteröidyistä autoistaan [Liikenne- ja viestintävirasto TrafiComilta](#), esim. rekisteröityjen autojen määrät ja tiedot, sekä ensirekisteröintien määrät jne.
- Mieti organisaatiosi henkilöiden kanssa tulevia hankintatarpeitanne, käy läpi tässä materiaalissa olevat taustatiedot puitejärjestelyittäin (1–20), näet mm. tietoja autojen soveltuvuuksista eri käyttötarkoituksiin ja saat esimerkinomaisia, suuntaa-antavia tietoja autojen hintatasoista, Näitä tietoja voit hyödyntää taustatietona miettiessäsi liittymisesi euromääräistä arvoa puitejärjestelykohtaisesti ja puitejärjestelykohtaisesti liittymistä varten.
- Tarkempia tietoja autoista ja niiden ominaisuuksista löydät kunkin automerkin yleisiltä verkkosivuilta, joista löydät myös autojen yleiset hinnastot sekä tietoa autoihin saatavilla olevista yleisistä lisävarusteista ja niiden hinnoista.
- [Lue usein kysyttyä puitejärjestelystä -sivuiltamme liittymisestä.](#)
- Jos mietityttää, ota yhteyttä yhteyshenkilöihimme, joiden yhteystiedot tämän materiaalin lopussa.

Liittymisten tekeminen

Ajankohtaista Yhteystiedot På svenska In English Haku Oma

HANSEL YHTEISHANKINNAT HANKINTATIETOJA KILPAILUTUSPALVELUT HANKINTOJEN KEHITTÄMINEN TOIMITTAJALLE MEISTÄ

Koti > Yhteishankinnat > Autot palveluineen 2025–2027 (2029)

Autot palveluineen 2025–2027 (2029) Puitejärjestely

Yleistiedot Toimittajat Asiakkaat

Osa-alueet Infotilaisuus asiakkaille torstaina 11.4.2024 klo 9.30–10.30 Teamsin välityksellä Yhteishankinnan edut Mitä voin hankkia?

Osa-alueet

- [Kompaktit kaupunkiautot](#)
- [Kaupunkiautot](#)
- [Pienen keskiluokan autot](#)
- [Suuren keskiluokan autot](#)
- [Suuret henkilöautot](#)
- [Tila-autot](#)
- [Suuret tila-autot ja pikkubussit](#)

Liittyminen

Liity viimeistään

Sopimuskausi
01.02.2025 - 31.01.2027

Asiakkaan hankintasopimusten viimeinen voimassaolopäivä
31.07.2027

Toimintamalli
Kevennetty kilpailutus, hankintalaki
1397/2016

Liittyminen ei ole mahdollista

Puitejärjestelyihin liittyminen tehdään Hanselin verkkosivuilla. Kuhunkin puitejärjestelyyn liitytään erikseen, liittyä voi yhteen tai vaikka kaikkiin puitejärjestelyihin. Siirry yhteishankinnan pääsivulle ja valitse osa-alueet -otsikon alta puitejärjestely, johon haluat liittyä:

<https://www.hansel.fi/yhteishankinnat/autot-palveluineen-00724/>

HANSEL YHTEISHANKINNAT HANKINTATIETOA KILPAILUTUSPALVELUT HANKINTOJEN KEHITTÄMINEN TOIMITTAJALLE MEISTÄ

Koti > Yhteishankinnat > 1. Autot palveluineen 2025–2027 (2029) – Kompaktit kaupunkiautot

1. Autot palveluineen 2025–2027 (2029) – Kompaktit kaupunkiautot

Puitejärjestely

Yleistiedot Toimittajat Asiakkaat

Kompaktit kaupunkiautot

Liittyminen
Liity viimeistään 15.09.2024

Sopimuskausi
01.02.2025 - 31.01.2027

Asiakkaan hankintasopimusten viimeinen voimassaolopäivä
31.07.2027

Toimintamalli
Sisäinen kilpailutus

Liity yhteishankintaan >

Paina liittymisnappia

Paina puitejärjestelyn (tässä ohjeessa esimerkkinä Kompaktit kaupunkiautot – puitejärjestely) Liity yhteishankintaan -nappia.

1

Yhteishankinta

2

Organisaatio

3

Lisätiedot

4

Yhteenveto

5

Hyväksyminen

1. Tervetuloa tekemään liittymisilmoitus

i Liittymällä puitejärjestelyyn varmistat mahdollisuutesi hyödyntää sitä. Mukaan tulevien asiakkaiden on tehtävä liittyminen ennen hankintailmoituksen julkaisua.

Dynaamisiin hankintajärjestelmiin liittyminen on mahdollista joustavasti koko sopimuskauden ajan. Liittymällä varmistat, että saat DPS:ää koskevat tiedotteemme ja pysyt ajan tasalla.

Pienhankintapalvelun käytön aloittaessasi hyväksyt palvelun käyttöehdot.

Tarkemmin liittymisprosessimme on kuvattu liittymisen ehdoissa, jotka löydät tämän sivun lopusta. Puitejärjestelyyn liittymiseen sovelletaan ehtoja 1-11, dynaamiseen hankintajärjestelmään liittymiseen sovelletaan ehtoja 12-16 ja pienhankintapalveluun liittymiseen sovelletaan ehtoja 17-21.

Valitse yhteishankinta*

1. Autot palveluineen 2025–202... ▾

Jatka seuraavaan vaiheeseen

Peruuta

Paina ”Jatka seuraavaan vaiheeseen” -nappia.

Liity yhteishankintaan



2. Organisaation valinta

i Valitse, mitkä organisaatiot tekevät liittymisilmoituksen yhteishankintaan.

Valitse kaikki organisaatiot

Hansel Oy

Jatka seuraavaan vaiheeseen

Edellinen vaihe

Valitse organisaatio (tai organisaatiot), jonka haluat liittää kyseiseen puitejärjestelyyn.
Jatka seuraavaan vaiheeseen.

Liity yhteishankintaan

Yhteishankinta Organisaatio Lisätiedot Yhteinen Allekirjoittaja

3. Lisätiedot

i Voit nimetä lisäyhteys henkilöitä, jolle lähetetään tietoa yhteishankinnoista. Yhteys henkilön ja allekirjoittajan oletuksena on sama henkilö. Voit tarvittaessa vaihtaa tietoja.

Yhteys henkilö

Etunimi* Sukunimi*

Tehtävänimike Puhelinnumero

Sähköpostiosoite*

Allekirjoittaja

Allekirjoittaja on eri kuin yhteys henkilö

Muiden henkilöiden yhteystiedot

+ Lisää yhteystietoja

Hankintojen ennakoitu arvo sopimuskauden aikana

i Hankinnan ennakoituun arvoon tulee laskea koko (asiakkaan) sopimuskauden arvioitut hankinnat mukaan lukien yhteishankintasopimuksen mahdollistamat optiovuodet.

Laskuesimerkki Reittiliennot 2019-2020 (2021) -puitejärjestelystä: Asiakkaan hankintojen ennakoitu arvo on 100 000€ vuodessa. Tällöin hankintojen ennakoitu arvo on sopimuskaudella 200 000€ + mahdollinen optiovuosi 100 000€ = 300 000€. Arvo annetaan ilman arvonlisäveroa (alv 0 %).

Hansel Oy*

[Jatka seuraavaan vaiheeseen](#) [Edellinen vaihe](#)

Täytä valitsemasi puitejärjestelyn yhteys henkilö ja ennakoitu arvo -kentät. Jos liität monta organisaatiota samalla kertaa tähän puitejärjestelyyn, jokaiselle organisaatiolle täytetään erikseen Hankintojen ennakoitu arvo sopimuskauden aikana -kenttä. Jatka seuraavaan vaiheeseen.

Liity yhteishankintaan

Yhteishankinta ✓ Organisaatio ✓ Lisätiedot ✓ **4** Hyväksyminen 5

Yhteishankinta Organisaatio Lisätiedot **Yhteenvedo** Hyväksyminen

4. Yhteenvedo liittymistiedoista

Yhteishankinnan tiedot

Yhteishankinta	Yhteishankinnan osa-alueet
1. Autot palveluineen 2025–2027 (2029) – Kompaktit kaupunkiautot	-

Organisaatio
Hansel Oy

Yhteyshenkilö

Nimi	Tehtävänimike
Testi Testaaja	Testaaja
Puhelinnumero	Sähköposti
-	testaaja@hansel.fi

Tarkista yhteenvedosta, että syöttämäsi tiedot ovat oikein. Voit halutessasi palata takaisin aiempiin vaiheisiin korjaamaan tietoja.

HANSEL

YHTEISHANKINNAT HANKINTATIETOA KILPAILUTUSPALVELUT HANKINTOJEN KEHITTÄMINEN TOIMITTAJALLE MEISTÄ

Koti > Liity yhteishankintaan

Liity yhteishankintaan

Yhteishankinta Organisaatio Lisätiedot Yhteenveto **5 Hyväksyminen**

5. Liittymisen ehdot ja hyväksyminen

i Lue liittymisehdot huolellisesti läpi ja esikatsela halutessasi liitty

Näitä ehtoja sovelletaan liittymisiin seuraavasti:

Puitejärjestelyyn liittymiseen sovelletaan ehtoja 1-11, dynaamiseen hankintajärjestelmään liittymiseen sovelletaan ehtoja 12-16, ja pienhankintapalveluun liittymiseen sovelletaan ehtoja 17-21

sopimustoimittajalle aiheuttamista vahingoista tai kuluista taikka sopimustoimittajan Asiakkaalle aiheuttamista vahingoista. Hansel ei muutoinkaan vastaa Asiakkaan velvoitteista suhteessa sopimustoimittajaan tai sopimustoimittajan velvoitteista suhteessa Asiakkaaseen. Hanselilla ei ole vastuuta Asiakkaan pienhankintapalvelun perusteella tekemästä hankinnasta, eikä korvausvelvollisuutta, mikäli Asiakkaan hankinnasta tehdään valitus tuomioistuimeen.

21. Hansel kattaa kulunsa toimittajilta perittävällä, pienhankintapalvelun perusteella toimitettujen tuotteiden ja palveluiden hintoihin sisältyvä palvelumaksulla, joka on enintään 1,5 prosenttia. Palvelumaksu vahvistetaan pienhankintapalvelun perustamisen yhteydessä.

Voit käyttää html merkkejä. esim:

kappale tekstiä

toinen kappale

. Tulostettavasta liittymisilmoituksesta kaikki muotoilu kuitenkin poistetaan, joten jos tekstiin lisätään esim. linkkejä tai kuvia ne eivät näy.

Vahvistan, että minulla on oikeudet tehdä liittymisilmoitus valitsemieni organisaatioiden puolesta.

Vahvistan, että olen lukenut ja ymmärtänyt puitejärjestelyn toimintamallin ja liittymisen ehdot.

Liity Edellinen vaihe [Esikatsela liittymisilmoitusta](#)

Lue liittymisehdot, vahvista ne ja paina Liity-nappia. Olet nyt liittynyt valitsemaasi puitejärjestelyyn. **Toista tarvittaessa sama niiden muiden puitejärjestelyjen (1–20) osalta, joihin aiot liittyä.**

Kilpailutusten alustava aikataulu

Aikataulusuunnitelma

Aihe	Ajankohta
Asiakasinfo	11.4.2024
Liittyminen alkaa	11.4.2024
Ilmoittautuminen asiakastyöryhmään alkaa	11.4.2024
Luonnosmateriaalien 1. kommentointimahdollisuus asiakastyöryhmään ilmoittautuneille	25.4.-6.5.2024
Asiakastyöryhmän Teams-kokous asiakastyöryhmään ilmoittautuneille (erillinen kutsu tulossa)	23.5.2024 klo 13:00-14.30
Luonnosmateriaalien 2. kommentointimahdollisuus asiakastyöryhmään ilmoittautuneille	3.-17.6.2024
Liittyminen päättyy	15.9.2024
Tarjouskilpailut	10-11/2024
Sopimuskaudet alkavat	2/2025

Miten päästä vaikuttamaan
suunnitteluun?

Asiakastyöryhmässä pääset vaikuttamaan!

- Hansel perustaa asiakastyöryhmän Autot palveluineen 2025-2027 (2029) -yhteishankinnan valmisteluun.
- Asiakastyöryhmään osallistuminen ei vaadi liittymistä puitejärjestelyihin.
- Asiakastyöryhmä edustaa Hanselin asiakkaita.
- Tavoitteena on varmistaa, että puitekilpailutuksissa huomioidaan asiakkaiden erilaiset tarpeet.
- Yhteistyötä asiakkaiden kanssa
 - Asiakkailta aito mahdollisuus vaikuttaa puitejärjestelyn sisältöön.
 - Parantaa Hanselin toiminnan läpinäkyvyyttä ja luotettavuutta.
 - Sitoutuminen yhteishankintaan.
- Mahdollinen esteellisyys huomioitava.

Asiakastyöryhmän toiminta

- Asiakastyöryhmän toiminta muodostuu
 - Asiakastyöryhmän tapaamisista (Teams)
 - Tarjouspyyntöasiakirjaluonnosten kommentointi
 - Kilpailutuksen jälkeiseen asiakastyytyväisyyskyselyyn vastaaminen
- Oikeiden henkilöiden mukanaolo on hyvä varmistaa
 - Kilpailutuksen käynnistymisestä on hyvä viestiä organisaation sisällä, jotta hyödyllinen palaute saadaan kerättyä
- Arvio ajankäytöstä per henkilö
 - Asiakastyöryhmätapaaminen noin 1,5 tuntia
 - Sähköpostitse tapahtuva tarjouspyyntöasiakirjojen kommentointi alustavasti 2 kertaa

Luottamuksellisuus

- Asiakastyöryhmässä käsiteltävät asiat tulee pitää luottamuksellisena
- Luottamuksellisuus korostuu erityisesti
 - Hankintailmoituksen julkaisemisen jälkeen meneillään olevaa kilpailutusta ei tule kommentoida esimerkiksi hankintailmoituksen tai tarjouspyynnön sisällön tai taustatietojen osalta ulkopuolisille tahoille millään tavoin
- Luottamuksellisuus ja tarjoajien tasapuolinen ja syrjimätön kohtelu on julkisten hankintojen ehdoton lähtökohta, jolla turvataan kaikkien hankintayksiköiden hankintojen onnistumista
- Luottamuksellisuutta on hyvä korostaa myös oman organisaation sisällä

Mahdollinen esteellisyys

- Asiakastyöryhmätyöskentelyyn voivat osallistua lähtökohtaisesti kaikki asiakkaiden edustajat.
- Valmisteluvaiheessa on tuotava esille, jos on jostain syystä esteellinen osallistumaan asiakastyöryhmän toimintaan, esim.:
 - Itse tai lähisukulainen omistaa kokonaan tai osin yrityksen, joka todennäköisesti osallistuu tarjouskilpailuun.
 - Lähisukulainen työskentelee esimerkiksi johtotehtävissä tai julkishallinnon myyntitehtävissä yrityksessä, joka todennäköisesti osallistuu tarjouskilpailuun.

Asiakastyöryhmätyöskentelyn alustava aikataulu

- **25.4.-6.5.2024**

Luonnosmateriaalien 1. kommentointimahdollisuus

- **23.5.2024 klo 13.00-14.30**

Asiakastyöryhmätapaaminen (Teams)

- **3.-17.6.2024**

Luonnosmateriaalien 2. kommentointimahdollisuus

Näin ilmoittaudut asiakastyöryhmään

Lähetä sähköpostiviesti osoitteeseen:

kilpailutus@hansel.fi

Sähköpostiviestin aihe/otsikko:

***Hansel Oy – Autot palveluineen 2025-2027 (2029) –
Asiakastyöryhmä***

Sähköpostiviestin sisältö:

Ilmoita organisaationne nimi ja asiakastyöryhmään osallistuvan henkilön sähköpostiosoite / osallistuvien henkilöiden sähköpostiosoitteet.

Yhteyshenkilöt



Autot palveluineen 2025-2027 (2029)

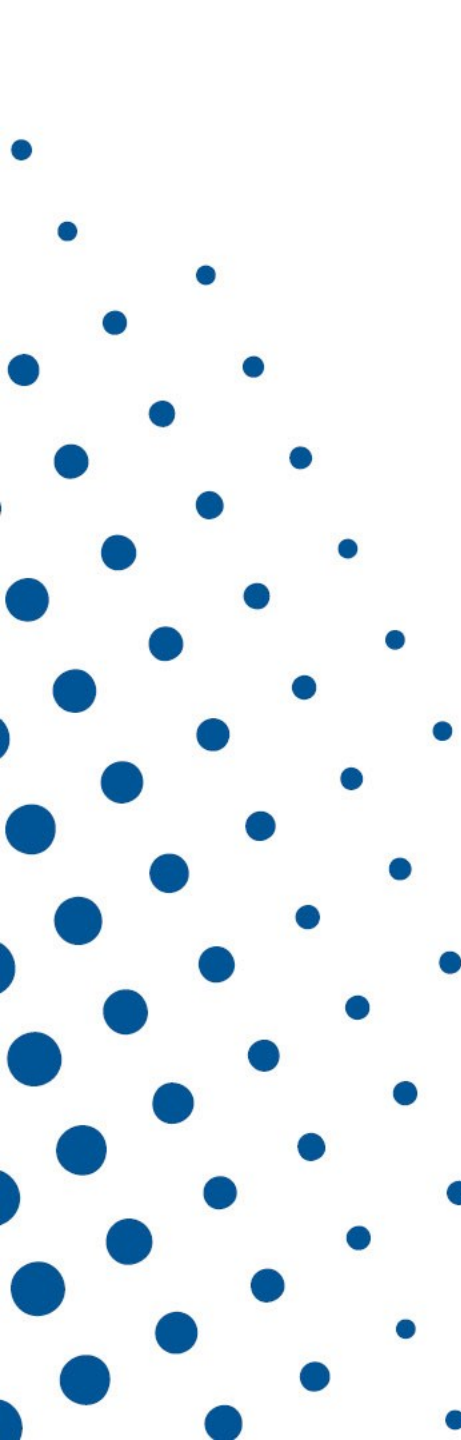
Yhteyshenkilöt



Joel Hakala
kilpailuttamiskonsultti,
projektipäällikkö
Hansel Oy
joel.hakala@hansel.fi



Mika Saarinen
kategoriapäällikkö
Ajoneuvo- ja logistiikkapalvelut
Hansel Oy
mika.saarinen@hansel.fi



HANSEL 

Ajoneuvo- ja logistiikkapalvelut